

Printen met Profielen - Adobe Illustrator

Gebruik van ICC-printerprofielen; geschreven voor Adobe® Illustrator® versies 11 (CS), 12 (CS2), Mac OS® en Windows®.

Inhoud

1. Inleiding.....	2
2. Voorbereiding.....	3
2.1 Kleurinstellingen in Illustrator.....	3
2.2 Over de printer.....	5
2.3 Rendering intent.....	6
2.4 ICC- en ICM-bestanden plaatsen.....	7
3. Afdrukken met ICC-printerprofielen.....	8
3.1 Open een document.....	8
3.2 Afdrukken.....	9
4. Copyright.....	12

1. Inleiding

In deze handleiding is beschreven hoe documenten af te drukken vanuit Adobe® Illustrator® m.b.v. ICC-profielen. Ook is dit document geschreven om de Profiel Service van Midox Color aan te bevelen. Een handige en betaalbare oplossing voor professionele ICC-profielen op maat.

Om een ICC-profiel te maken voor een printer, dient er eerst een testkaart afgedrukt te worden. Een testkaart bestaat uit één of meer beeldbestanden met daarin een aantal kleurvlakjes. De afdruk van een testkaart kan gemeten worden met een spectrofotometer, om vervolgens met de meetresultaten het profiel te maken. Midox Color heeft verschillende testkaarten voor het maken van printerprofielen beschikbaar. Deze zijn gratis te downloaden van de Midox Color website:

<http://www.midox.nl/nl/downloads.html>

Voor de meeste gebruikers, die direct vanuit een programma naar een printer op hun computer afdrucken, is een RGB-profiel de juiste keuze. Dit is omdat de meeste printer drivers - voor Mac OS® en Windows® - gemaakt zijn om RGB-data te ontvangen. Midox Color heeft twee testkaarten voor het maken van RGB-profielen, waarvan TC9.18 het meest voor professionele foto output gebruikt wordt. TC2.83 is minder precies (minder vlakjes), maar geeft al zeer hoge kwaliteit, ideaal om ook goedkopere materialen te profileren. Beschikbare testkaarten:

RGB TC2.83

Testkaarten voor RGB-printerprofielen volgens TC2.83-standaard.
Aantal vlakjes: 283

RGB TC9.18

Testkaarten voor professionele RGB-printerprofielen volgens TC9.18-standaard.
Aantal vlakjes: 918

CMYK TC3.5

Testkaarten voor CMYK-printerprofielen volgens TC3.5-standaard.
Aantal vlakjes: 432

CMYK ECI2002

Testkaarten voor professionele CMYK-printerprofielen volgens ECI2002-standaard.
Aantal vlakjes: 1485

De testkaarten kunnen gebruikt worden voor het maken van ICC-printerprofielen op alle papier formaten vanaf A6; (4x6 inch / 10x15 cm randloos/borderless). Weet u niet welk type testkaart u moet kiezen of wilt u profielen maken voor Hexachrome, CMYK-RB of CMYK-RG? Neem a.u.b. contact op met Midox Color.

N.B.: Alle profielen door Midox Color voldoen aan ICC Specificatie Versie 4 (of Versie 2 indien gewenst).

2. Voorbereiding

2.1 Kleurinstellingen in Illustrator

Controleer, voor u bestanden gaat openen, de kleurinstellingen in Illustrator. Kies uit het menu of gebruik de keyboard shortcut:

Windows: **Edit > Color Settings...** (Bewerken > Kleurinstellingen...)

Shift ⬆ + Ctrl + K

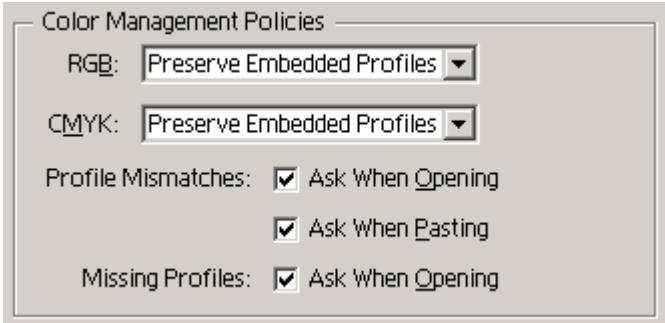
Mac OS: **Edit > Color Settings...** (Bewerken > Kleurinstellingen...)

Shift ⬆ + Command ⌘ + K

Het is verstandig eerst de huidige instellingen op te slaan; in de rechterbovenhoek van deze dialoog vindt u de knop **Save...** (Opslaan...). Heeft u de gewenste instellingen al opgeslagen vanuit Photoshop®, kies deze dan uit de lijst met settings of klik op **Load...** (Laden...) en browse naar het juiste CSF-bestand. Vink **Advanced Mode** (Geavanceerde Modus) aan om alle instellingen te zien.

Controleer vooral de volgende instellingen:

Color Management Policies (Beleid voor kleurbeheer)

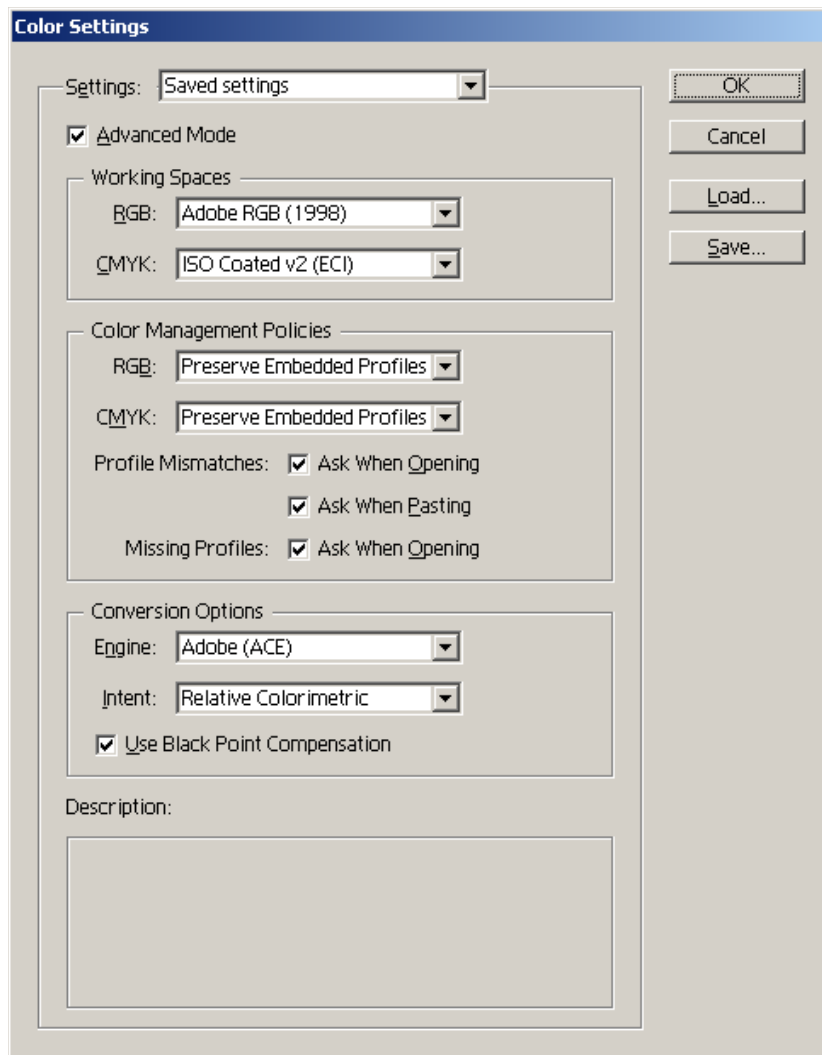


Kies hier bij alle opties voor: **Preserve Embedded Profiles**
(Ingesloten profielen behouden)

Vink ook 2x **Ask When Opening** en **Ask When Pasting** aan.
(Vragen bij openen/plakken)

Midox Color raadt aan deze instellingen te gebruiken in dit deel van de dialoog. Het zorgt ervoor dat Illustrator voorspelbaar omgaat met bestanden, met of zonder profiel, en u opties biedt als het nodig is. Alle andere instellingen kunt u naar eigen voorkeur instellen, of als voorgesteld hieronder.

De volgende instellingen zijn gebruikelijk voor workflows die voldoen aan **ISO 12647-2**:



Houd in gedachte, dat de instellingen voor Working Spaces en Conversion Options gelden voor: het converteren naar de werkruimte bij het openen van een bestand, het converteren naar een andere modus (RGB of CMYK), en het vertalen van kleurwaarden in de Color Picker. Maakt u een nieuw document aan, dan wordt de ingestelde werkruimte toegewezen aan het nieuwe bestand. Het is dus handig instellingen te kiezen die u regelmatig voor uw werk gebruikt.

Om **ISO Coated v2 (ECI)** of een ander profiel toe te voegen aan de lijst van beschikbare profielen, dient u het ICC-bestand toe te voegen aan uw profielmap, zoals beschreven in **ICC- en ICM-bestanden plaatsen** (pagina 7). Het bestand (ISOcoated_v2_eci.icc) kunt u downloaden van de website van ECI, www.eci.org:

Beschrijving: http://eci.org/eci/en/041_offset.php
 Downloads: http://eci.org/eci/en/060_downloads.php
 Bestand: http://eci.org/eci/downloads/ECI-en/icc_profiles_from_eci/ECI_Offset_2007.zip

N.B.: Gebruik niet uw beeldschermprofiel als RGB-werkruimte.

2.2 Over de printer

Een printerprofiel wordt op maat gemaakt voor een bepaalde printer plus gebruikte printmaterialen, maar ook voor de gebruikte printer driver. Deze handleiding beperkt zich tot het afdrucken vanuit een programma, direct naar een printer, middels een geïnstalleerde printer driver. Een printer driver heeft meestal meerdere instellingen die van invloed zijn op de kleurweergave. Verderop in deze handleiding wordt u gevraagd de juiste printerinstellingen te kiezen. De instellingen die u daar gebruikt moeten hetzelfde zijn als bij het afdrucken van de testkaart, waarvan het gekozen ICC-printerprofiel is gemaakt. Let bij het kiezen van de instellingen vooral op de volgende twee punten:

1 - Zet alle automatische kleuraanpassingen uit.

Hieronder vallen het colormanagement en/of andere vormen van automatische kleurcorrecties door de printer driver. Dit moet worden uitgeschakeld, omdat de kleuren door Adobe beheerd zullen worden. De instellingen vindt u tussen de eigenschappen of voorkeuren van uw printer, bij de keuze van het type papier of op een apart tabblad genaamd **Color** (Kleur), **Color Options** (Kleur opties) of **Color Management** (Kleurbeheer). Dit verschilt per fabrikant en printer type. Een aantal veel gebruikte termen voor deze instellingen:

No Color Adjustment	<i>(aan)</i>
ICM	<i>(uit)</i>
ColorSync	<i>(uit)</i>
PhotoEnhance	<i>(uit)</i>
Colorsmart	<i>(uit)</i>

Het kan ook zo zijn dat u hier **Color Adjustment**, **ICM** of **ColorSync** aan moet zetten om vervolgens **No Color Adjustment** (Geen kleuraanpassing) te kunnen kiezen. Of dat u voor **Managed by application** (Beheerd door toepassing) of **Application managed colors** (Door toepassing beheerde kleuren) kunt kiezen. Raadpleeg eventueel de handleiding of het internet om te ontdekken hoe u de automatische kleuraanpassing(en) van uw printer kunt uitschakelen.

2 - Kies de juiste papier instellingen.

Kies de papier-type-instellingen waar het profiel voor is gemaakt. De papier-type-instellingen bepalen hoe de printer de kleuren zal doseren. De beste instelling hangt af van de gebruikte combinatie van papier en inkt. Sommige printers hebben extra instellingen hiervoor, zoals instellingen voor inkt/kleur dosering.

2.3 Rendering intent

Bij het afdrukken van documenten heeft u de mogelijkheid een rendering intent te kiezen. Er zijn vier intents beschikbaar. **Saturation** zorgt ervoor dat kleurverzadiging behouden blijft en wordt maar zelden gebruikt voor fotografisch beeld. **Absolute Colorimetric** (Absoluut Colorimetrisch) wordt gebruikt voor proof printing en zal hier niet worden behandeld. **Relative Colorimetric** (Relatief Colorimetrisch) wordt gebruikt om zo kleurgetrouw mogelijk te printen, waarbij voor verschil in witpunt wordt gecorrigeerd. Alle kleuren worden juist getoond onder een lichtbron waar het profiel voor gemaakt is. Standaard is dit D50 (5000° Kelvin), maar dit kan een andere lichtbron zijn. **Perceptual** (Perceptueel) is een intent die vaak voor fotografisch beeld gebruikt wordt. Kleuren uit het brondocument worden proportioneel geconverteerd naar de afdrukkleurruimte. Zo blijven verhoudingen tussen verschillende tinten zo veel mogelijk intact.

Midox Color raadt **Relative Colorimetric with Black Point Compensation** (.. met zwartpunt-compensatie) aan als standaard en **Perceptual** als veilig alternatief. Een aantal (overdreven) voorbeelden waar perceptueel uitkomst biedt:



Orgineel - bloemen



Relatief Colorimetrisch

Een verzameling felle kleuren, die niet mogelijk zijn in de doelkleurruimte, worden naar dezelfde kleur geconverteerd.

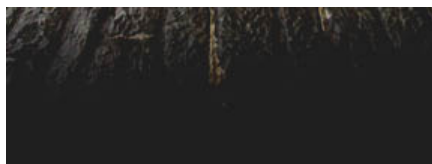


Perceptueel

Dezelfde felle kleuren, niet mogelijk in de doelkleurruimte, zijn nu naar meerdere kleuren geconverteerd.

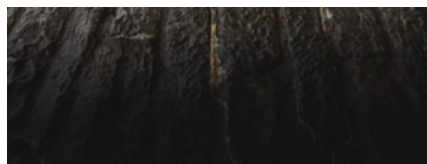


Orgineel - stenen in schaduw



Relatief Colorimetrisch

Een verzameling donkere kleuren, niet mogelijk in de doelkleurruimte, worden naar dezelfde kleur geconverteerd.



Perceptueel

Dezelfde donkere kleuren, niet mogelijk in de doelkleurruimte, zijn nu naar meerdere kleuren geconverteerd.

2.4 ICC- en ICM-bestanden plaatsen

Voor u een profiel kunt kiezen uit een lijst van beschikbare profielen in Adobe, dient u het ICC- of ICM-bestand naar de juiste locatie op uw systeem te kopiëren of verplaatsen. Gebruik hiervoor Finder™, Explorer of een andere filebrowser. Het kan zijn, dat u het programma moet herstarten voor het profiel zichtbaar is in de lijst. Hieronder vindt u de locaties van de mappen waar profielen geplaatst kunnen worden. Midox Color raadt aan de gebruikelijke profielmap van uw besturingssysteem te gebruiken, aangeduid met ←.

Locatie besturingssystemen:

Mac OS X:	/Library/ColorSync/Profiles	←
of:	/System/Library/ColorSync/Profiles	
of:	/Users/uw_gebruikersnaam_hier/Library/ColorSync/Profiles	
Mac OS 8 of 9:	System Folder > ColorSync Profiles	←
Windows XP:	C:\windows\system32\spool\drivers\color	←
Windows 2000:	C:\winnt\system32\spool\drivers\color	←
Windows NT:	C:\winnt\system32\color	←
Windows 95/98/ME:	C:\windows\system\color	←

Locatie Adobe programma's:

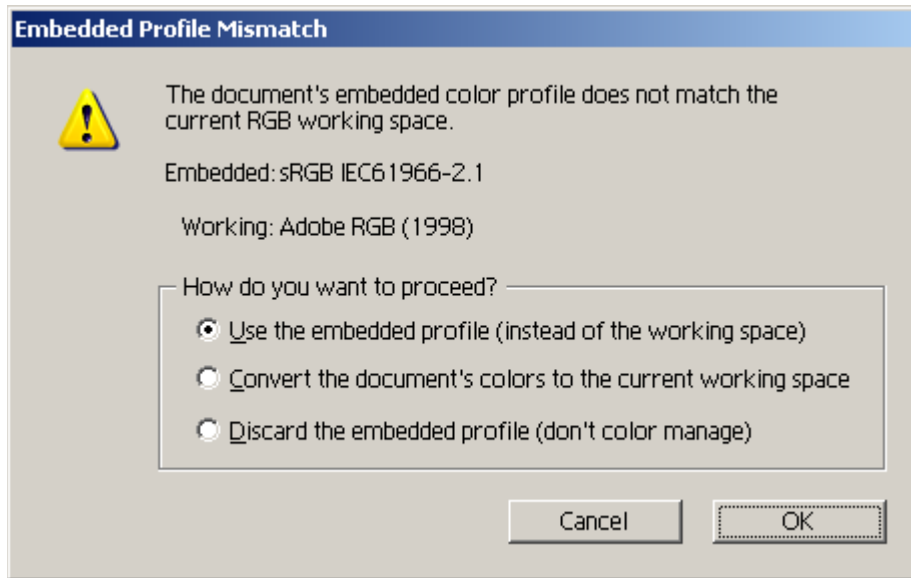
Windows:	C:\Program Files\Common Files\Adobe\Color\Profiles	
of:	C:\Program Files\Common Files\Adobe\Color\Profiles\Recommended	
Mac OS X:	/Library/Application Support/Adobe/Color/Profiles	
of:	/Library/Application Support/Adobe/Color/Profiles/Recommended	
Mac OS 8 of 9:	System Folder > Application Support > Adobe > Color > Profiles	
of:	Sys... > Application Support > Adobe > Color > Profiles > Recommended	

3. Afdrukken met ICC-printerprofielen

3.1 Open een document

Open een document in Illustrator. Is het ingesloten profiel hetzelfde als de ingestelde werkruimte, dan krijgt u geen kleurwaarschuwing. Ga verder met **Afdrukken** (pagina 9).

Heeft uw document een profiel ingesloten wat niet overeen komt met de ingestelde werkruimte, dan krijgt u de volgende dialoog (alle versies):



Kies hier voor:

- **Use the embedded profile** (Ingesloten profiel gebruiken)

Klik **OK**.

N.B.: Illustrator geeft een waarschuwingdialoog, indien het geopende bestand geen profiel ingesloten heeft. Daarin kunt u het juiste profiel toewijzen. Heeft u een nieuw document aangemaakt? Dan heeft het document het profiel wat u als werkruimte heeft ingesteld. In het volgende voorbeeld wordt gebruikt gemaakt van een Adobe RGB (1998) document.

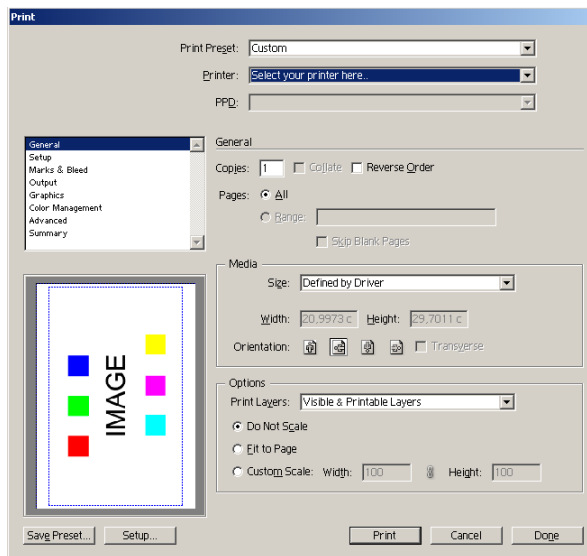
3.2 Afdrukken

Kies in Illustrator **File > Print...** uit het menu of gebruik de keyboard shortcut:

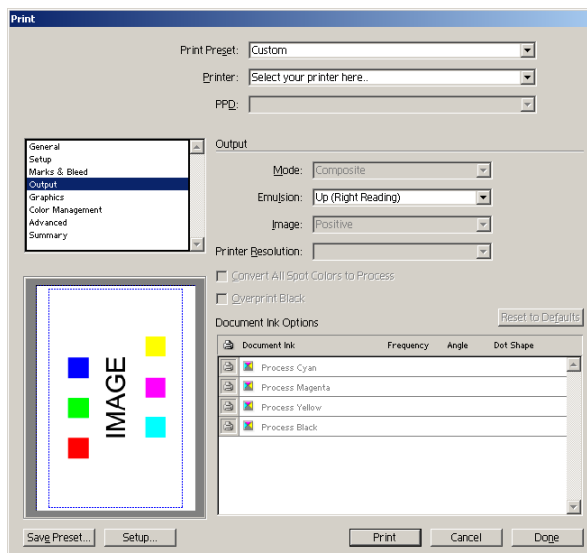
Ctrl + P (Windows)

Command ⌘ + P (Mac OS)

Begin in de Print dialog met het kiezen van de juiste **Printer** in het pull-down menu. Selecteer daarna instellingen voor formaat, oriëntatie, positie en afmeting voor de huidige printopdracht:

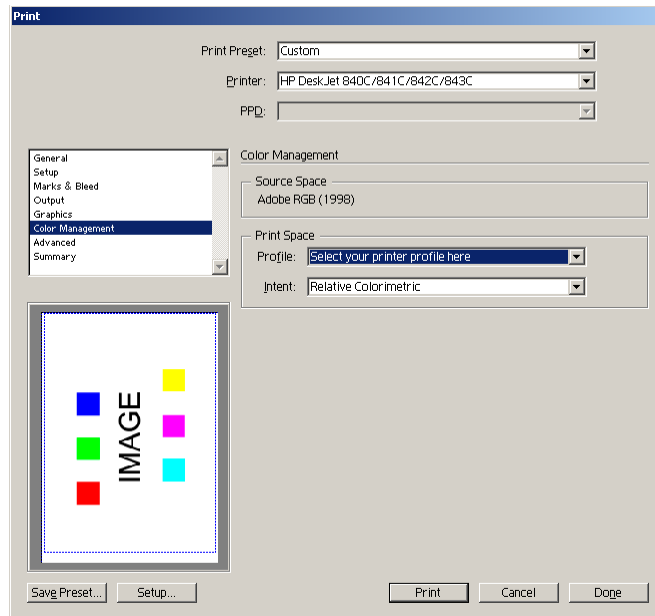


Laat het Output gedeelte staan op Composite:



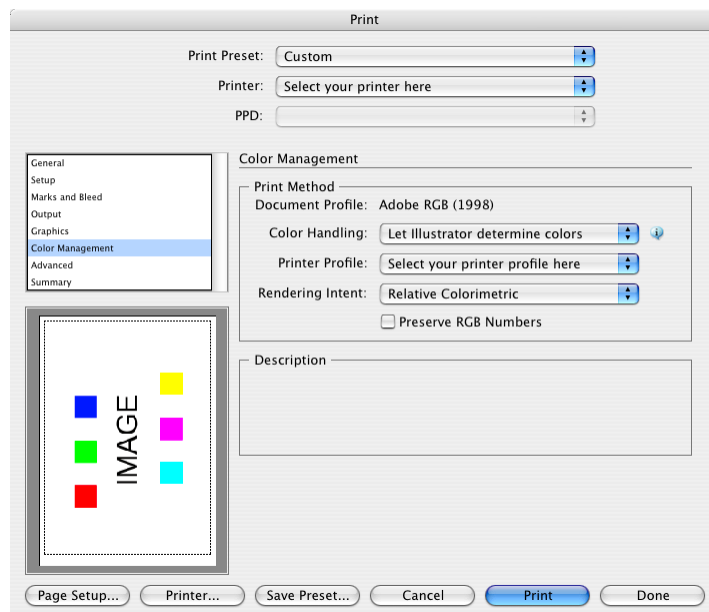
Version 11 (CS), in het **Print Space** gedeelte op het **Color Management** tab:

Profile: selecteer uw printerprofiel uit de lijst
Intent: kies tussen **Relative Colorimetric** of **Perceptual**



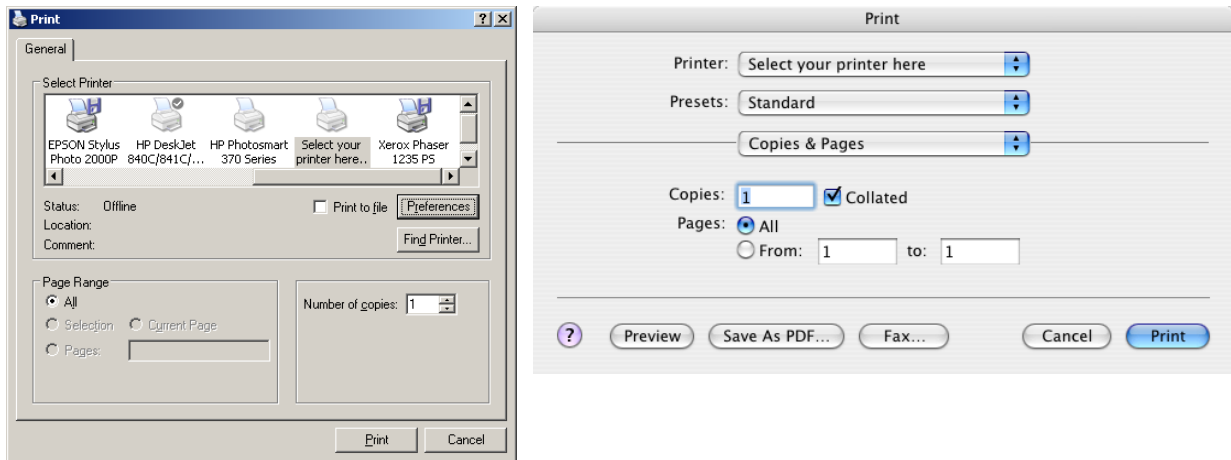
Version 12 (CS2), in het **Print Method** gedeelte op het **Color Management** tab:

Color Handling: selecteer **Let Illustrator Determine Colors**
 (Kleurverwerking: selecteer Kleuren door Illustrator laten bepalen)
Printer Profile: selecteer uw printerprofiel uit de lijst
Rendering Intent: kies tussen **Relative Colorimetric** of **Perceptual**
 (Vink Preserve Numbers niet aan)



Mac OS gebruikers klikken nu op **Printer...** en kunnen alle printerinstellingen vinden via het onderste pull-down menu, waar eerst **Copies & Pages** staat.

Windows gebruikers klikken hier op **Setup...** om de Print setup dialoog te openen en klikken daarna op **Preferences** om de printerinstellingen van de geselecteerde printer te openen.



De aanwezige opties verschillen per besturingssysteem en printerdriver.

Laad hier de instellingen die u gebruikt heeft bij het afdrukken van de testkaart.

Heeft u voor het afdrukken van uw huidige document een bestaande instellingen geladen en één of meer instellingen aan moeten passen? Controleer dan of de kleurinstellingen nog juist zijn. Het veranderen van sommige opties kan er nl. voor zorgen dat standaard instellingen actief worden.

Weet u niet welke instellingen u moet gebruiken? **Schakel** dan alle vormen van **colormanagement** en/of **automatische kleurcorrectie uit** en kies papierstype instellingen die bij het gebruikte materiaal passen.

Zie ook **Over de printer** (pagina 5).

Mac OS: Het ColorSync-tabblad kunt u negeren, omdat ColorSync niet gebruikt zal worden. Op OS X, kunnen instellingen van alle printers als voorkeuze worden opgeslagen. Daarvoor is een pull-down menu, waar presets geladen en opgeslagen kunnen worden. Als u een bestaande preset laadt en enkele instellingen verandert voor een printopdracht, sla deze dan op of sla een nieuwe preset op.

Windows: In de dialoog van de printer moet u waarschijnlijk op **Advanced...** (Geavanceerd...) klikken om alle relevante instellingen te vinden. Eén set eigen printerinstellingen kan worden opgeslagen door de **Printing Preferences...** van een printer aan te passen (in Windows). Verder kunt u alleen instellingen opslaan als de driver die mogelijkheid biedt.

Klik **Print** om terug te gaan naar de Illustrator Print dialoog en klik **Print** om het document af te drukken.

4. Copyright

Copyright © 2007 Midox Color. Sommige rechten voorbehouden.

Titel: Printen met Profielen - Adobe Illustrator

Auteur: M.G. van Dijk

De Creative Commons Naamsvermelding-Niet-commercieel-Geen Afgeleide werken 2.5 Licentie is van toepassing op dit werk. Ga naar <http://creativecommons.org/licenses/by-nc-nd/2.5/> of stuur een brief naar Creative Commons, 559 Nathan Abbott Way, Stanford, Californië 94305, VS om deze licentie te bekijken.

Creative Commons Deed

Naamsvermelding-NietCommercieel-GeenAfgeleideWerken 2.5

De gebruiker mag:

- het werk kopiëren, verspreiden, tonen en op- en uitvoeren

Onder de volgende voorwaarden:

Naamsvermelding. De gebruiker dient bij het werk de door de maker of de licentiegever aangegeven naam te vermelden.

Niet-commercieel. De gebruiker mag het werk niet voor commerciële doeleinden gebruiken.

Geen Afgeleide werken. De gebruiker mag het werk niet bewerken.

- Bij hergebruik of verspreiding dient de gebruiker de licentievoorwaarden van dit werk kenbaar te maken aan derden.
- De gebruiker mag uitsluitend afstand doen van een of meerdere van deze voorwaarden met voorafgaande toestemming van de rechthebbende.

Het voorgaande laat de wettelijke beperkingen op de intellectuele eigendomsrechten onverlet.

Dit is de vereenvoudigde (human-readable) versie van de [volledige licentie](#).
[Vrijwaring](#)

Adobe, Illustrator en Photoshop zijn ofwel gedeponeerde handelsmerken of handelsmerken van Adobe Systems Incorporated in de Verenigde Staten en/of overige landen. Afbeeldingen van schermafdrucken van Adobe producten zijn afgedrukt met toestemming van Adobe Systems Incorporated. Mac OS en Finder zijn gedeponeerde handelsmerken van Apple Computer, Inc. in de Verenigde Staten en/of overige landen. Windows is een gedeponeerd handelsmerk van Microsoft Corporation in de Verenigde Staten en/of overige landen.

Eerste PDF-editie gepubliceerd door Midox Color, Maart 2007, www.midox.nl.

Midox Color

Dirk Costerplein 184
2624 TX Delft

Zuid-Holland, Nederland
Europa

www: www.midox.nl
e-mail: info@midox.nl
telefoon: +31 (0)70 71 10 353

giro: 4226675
IBAN: NL88 PSTB 0004 2266 75
BIC: PSTBNL21

K.v.K.: 27275184
B.T.W.: NL145683928B01

